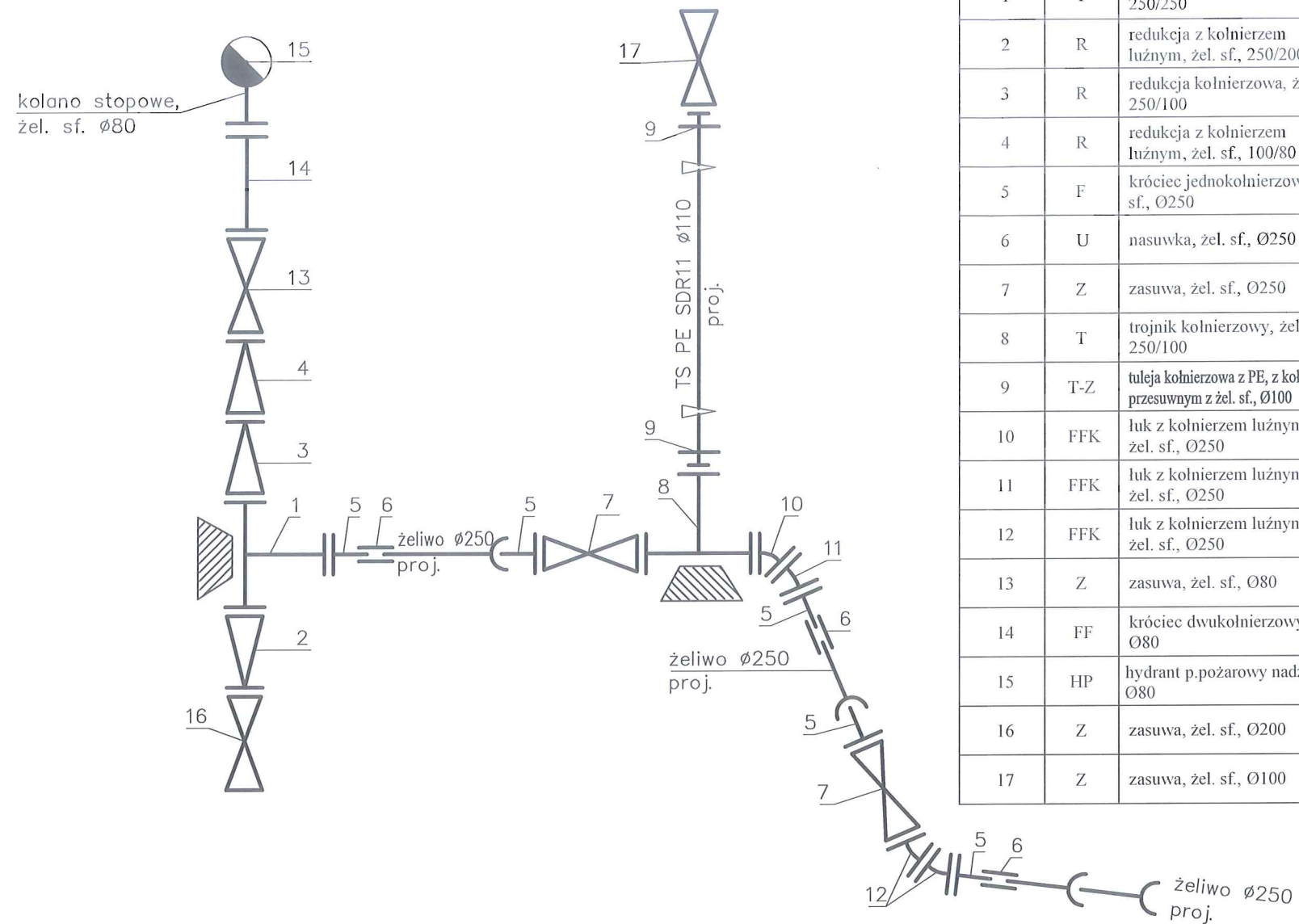
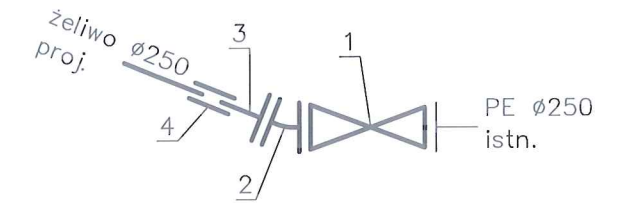


WĘZEŁ WODOCIĄGOWY W1 – W1a



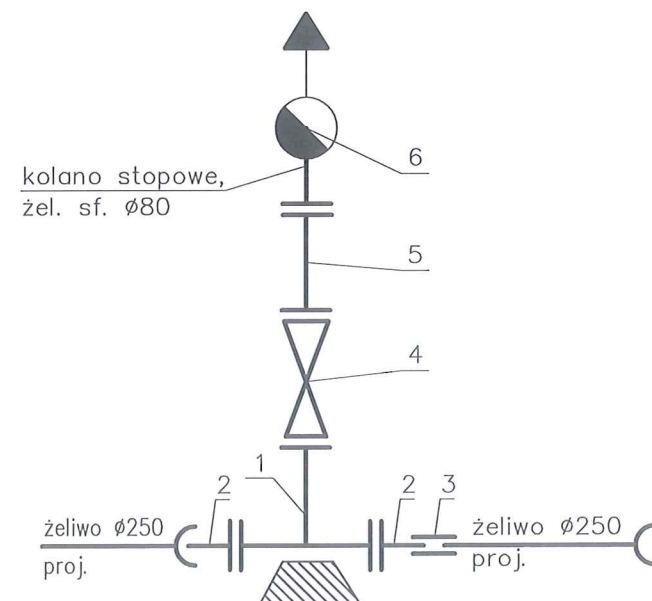
Nr elementu	Symbol	Nazwa, charakt. techniczna, materiał	Ilość szt.
1	T	trojnik kolnierzowy, żel. sf., 250/250	1
2	R	redukcja z kolnierzem luźnym, żel. sf., 250/200	1
3	R	redukcja kolnierzowa, żel. sf., 250/100	1
4	R	redukcja z kolnierzem luźnym, żel. sf., 100/80	1
5	F	króciec jednokolnierzow, żel. sf., Ø250	5
6	U	nasuwka, żel. sf., Ø250	3
7	Z	zasuwa, żel. sf., Ø250	2
8	T	trojnik kolnierzowy, żel. sf., 250/100	1
9	T-Z	tuleja kolnierzowa z PE, z kolnierzem przesuwным z żel. sf., Ø100	2
10	FFK	łuk z kolnierzem luźnym, 45°, żel. sf., Ø250	1
11	FFK	łuk z kolnierzem luźnym, 22°, żel. sf., Ø250	1
12	FFK	łuk z kolnierzem luźnym, 30°, żel. sf., Ø250	2
13	Z	zasuwa, żel. sf., Ø80	1
14	FF	króciec dwukolnierzowy, żel. Ø80	1
15	HP	hydrant p.pożarowy nadziemny Ø80	1
16	Z	zasuwa, żel. sf., Ø200	1
17	Z	zasuwa, żel. sf., Ø100	1

WĘZEŁ WODOCIĄGOWY W2



Nr elementu	Symbol	Nazwa, charakt. techniczna, materiał	Ilość szt.
1	Z	zasuwa, żel. sf., Ø250	1
2	FFK	łuk z kolnierzem luźnym, 22°, żel. sf., Ø250	1
3	F	króciec jednokolnierzow, żel. sf., Ø250	1
4	U	nasuwka, żel. sf., Ø250	1

WĘZEŁ HYDRANTOWY – HYDRANT NADZIEMNY



Nr elementu	Symbol	Nazwa, charakt. techniczna, materiał	Ilość szt.
1	T	trojnik kolnierzowy, żel. sf., 250/80	1
2	F	króciec jednokolnierzow, żel. sf., Ø250	2
3	U	nasuwka, żel. sf., Ø250	1
4	Z	zasuwa kolnierzowa, żel., Ø80	1
5	FF	króciec dwukolnierzowy, żel. Ø80	1
6	HP	hydrant p.pożarowy nadziemny Ø80	1

Inwestor: Zakład Inżynierii Miejskiej Sp. z o.o. w Mikołowie ul. Kolejowa 4, 43-190 Mikołów		
Jednostka projektowa: KOMA Zakład Projektowania i Realizacji Inwestycji s.c. 91-455 Łódź, ul. Żurawia 3/5 tel. (42) 630 04 84		
Obiekt: Modernizacja sieci kanalizacji ogólnospławnej i wodociągowej wraz z odejściami do budynków obejmująca rejon ul. Juliusza Słowackiego w Mikołowie	Treść rys. : Schematy węzłów wodociągowych	Rodzaj proj. PBW
Projektował: inż. J. Kozłowski	Upr. bud	Podpis
Projektował: mgr inż. B. Kozłowski	GP II 460 - 8/76 w spec. Inst.-inż. w zakr. sieci ciepłych, uzbrojenia terenu i instalacji sanitarnych	Data: 09.2018
Sprawił: inż. H. Majewska	LOD/1541/PWOS/10 w spec. instalacyjnej w zakresie sieci, instalacji i urządzeń ciepłych, wentylacyjnych, gazowych, wodociągowych i kanalizacyjnych	Skala: -
	131/98/VL w spec. Instalacji i sieci sanitarnych	Nr rys. 13